

## NOTICIA DE UNA QUESERA TALLADA EN ROCA VIVA, EN EL LUGAR DE GAZTARRI, EN LA SIERRA DE ELGEA-URKILLA (ARABA)

LUIS DEL BARRIO BAZACO

En la primavera de 1981, en una salida de campo a la sierra de Elgea-Urkilla, en compañía de V. Gandiaga (O.F.M.) y Tx. Ugalde, tuvimos ocasión de visitar, tras las indicaciones del primero, el lugar recordado con el topónimo de «Gaztarrí», en el que se conserva un singular orificio tallado en roca viva, que se nos ocurre pudo servir en tiempos pasados para la elaboración de piezas de queso.

### Situación

El lugar conocido como «Gaztarrí», se localiza

en la ladera meridional de la cota Artia-Gaboño (1.177 m.), en la sierra Elgea-Urkilla, en el término municipal de Donemillaga (San Millán), en la provincia de Araba, (Fig. 1).

A 37 m. por debajo de la cota máxima, donde se sitúa un vértice geodésico y a 180 m. al SSE. de éste. En un reducido rellano, donde se identifican las trazas de una pequeña txabola y numerosos restos de explotación en cantera, de piedra arenisca, (Fig. 2).

Según las coordenadas geográficas, Hoja 113



Fct. 1.— Vista del bloque que contiene el molde.



(Salvatierra), del IGC, escala 1:50.000, Long.  $01^{\circ} 15' 47''$ , Lat.  $42^{\circ} 57' 21''$ , Alt. 1.140 m. y coordenadas UTM, Hoja 113-19 (Oñate), del CDG, escala 1:5.000, X.547.050, Y.4.756.205, Y.1140.

### Descripción

Se trata de una entalladura circular (Fig. 3), practicada en un afloramiento de arenista con microcantos de cuarzo, del Albiense Medio, con unas proporciones de 0,17 m. de diámetro en superficie y 0,19 m. en el fondo, por 0,09 m. de profundidad. En la horizontal del fondo, posee un orificio con salida al exterior a modo de desagüe, de 0,04 m. de ancho por 0,025 m. de alto.

Fot. 2.— Vista del molde y desagüe.

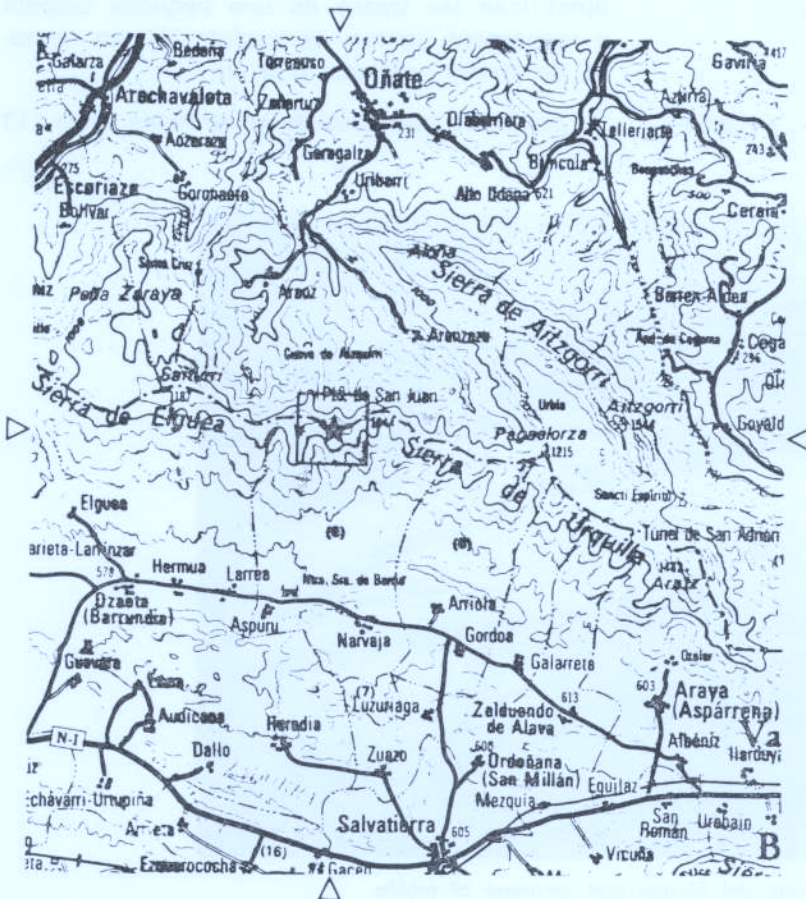


Fig. 1.— Situación general.

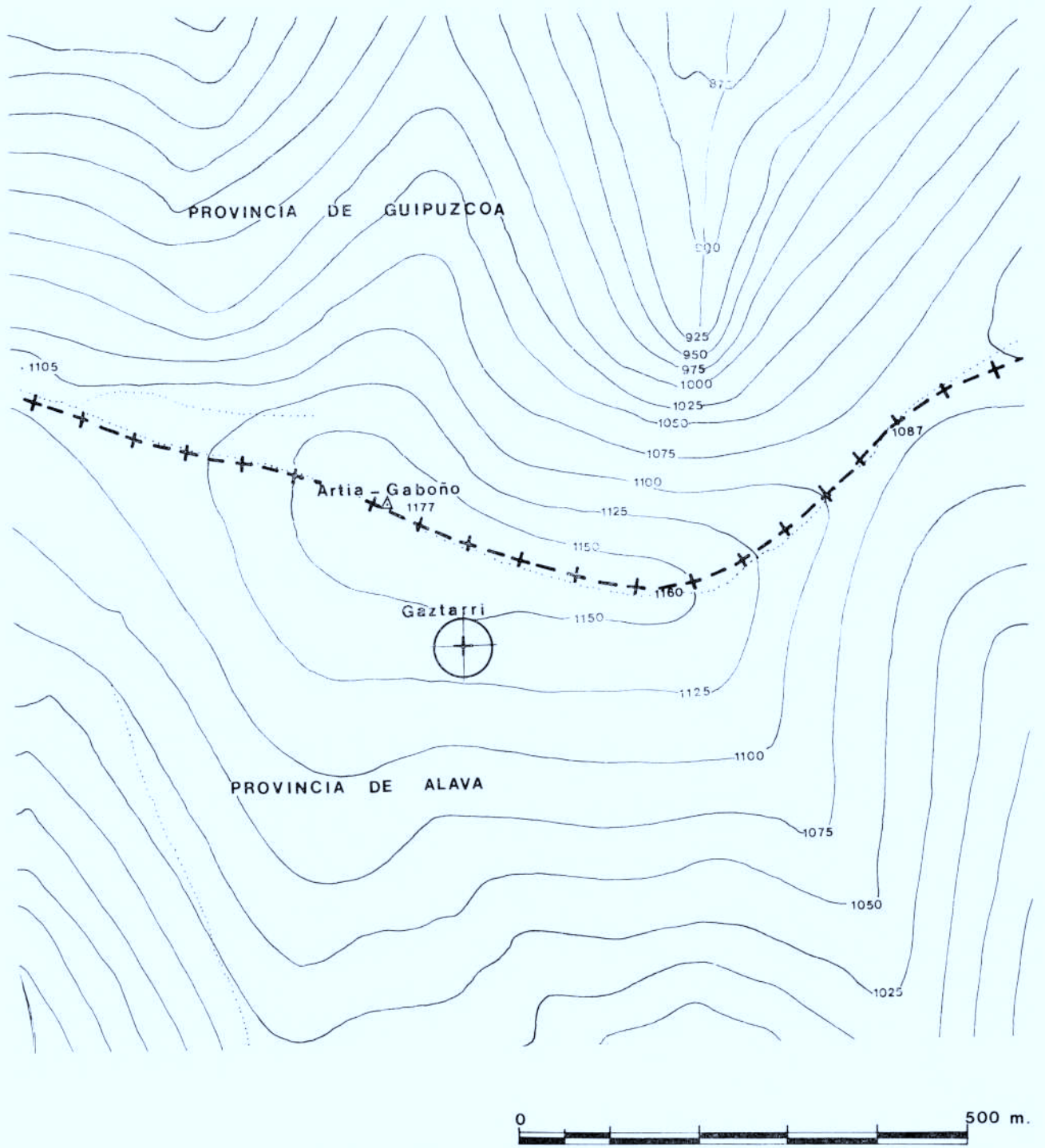


Fig. 2.— Localización del lugar de Gaztarri.



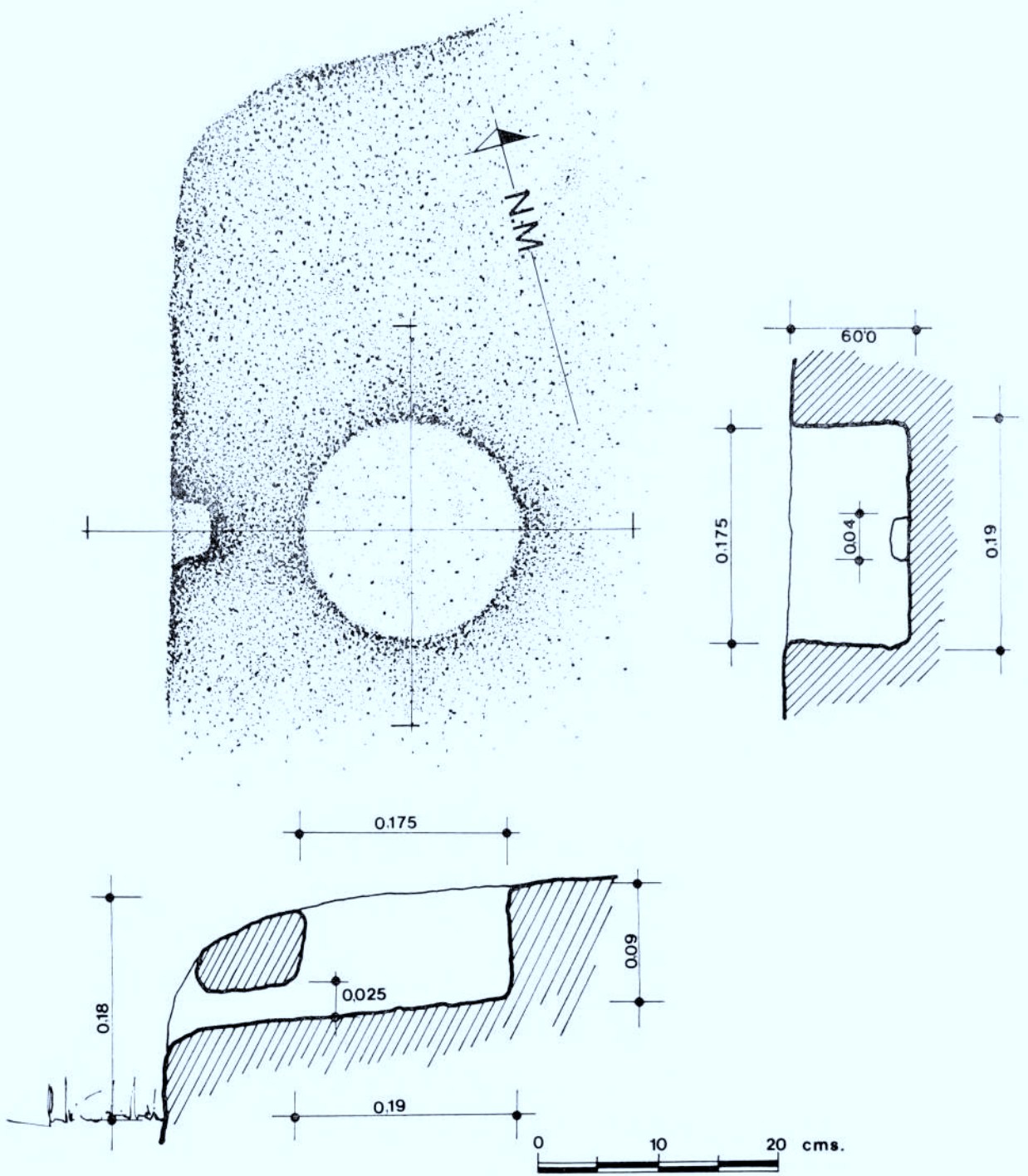


Fig. 3.—Croquis de la planta y secciones del orificio.